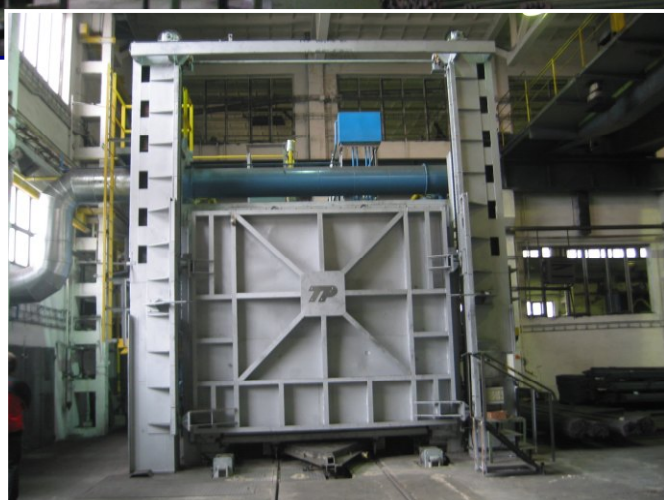


Rekonstrukce a modernizace žíhací pece v soustružně válců Jih



Investor: Strojírny Třinec, a.s.

Popis: Vozová pec pro žíhání a popouštění s řízeným chlazením vsázky v peci slouží pro žíhání a popouštění válců, žíhání na měkko a normalizační žíhání tyčí ve svazcích a popouštění velkých svařenců. Instalovaný příkon v plynu 3 000 kW, max. teplota v peci 1 150 °C, rozložení teplot v prostoru pece ± 5 °C měřeno na 6-ti termočláncích, nosnost pecního vozu 50 t. ASŘ pece reguluje příkon hořáků a chladicích trysek v režimu „zavřeno – otevřeno“.

Realizace: 2005